

VÅRA INTENTIONER FÖR SKILLINGE SKOLA

YIXUE BILDUNGSZENTRUM GGMBH, YIXUE SVERIGE



TILL BERÖRDA I KOMMUNEN,

Vi vill med denna skrivelse berätta lite om oss och våra förhoppningar för den i dag outnyttjade delen av Skillinge skola, som vi önskar använda både som ett öppet centrum för familjer, barn och äldre och även som skola.



YiXue utbildningscentrum i Nossen Tyskland

1

Om oss

YiXue Bildungszentrum gGmbH är en internationell ideell organisation. Sedan starten 1995 har YiXue, med sin grundare Wei Ling Yi, varit engagerad i frivilligt arbete för att främja, utveckla och skapa en helhetssyn på hälsa och livsfärdigheter baserade på praktiska metoder och övningar för vardagen, exempelvis meditation och olika former av rörelse. Vi erbjuder kontinuerligt seminarier och utbildningar för alla åldrar och grupper inom befolkningen, självklart oberoende av livsåskådning eller religion. Vi är politiskt och religiöst obundna. Wei Ling Yi bor och arbetar som medborgare i Tyskland sedan 30 år.

Vårt arbetssätt kännetecknas särskilt av:

- Erfarenhet från över 30 år av undervisning världen över, 15 års framgångsrik seminarieverksamhet vid YiXue utbildningscenter i Nossen (nära Dresden), samt 4 år av online-seminarieverksamhet.
- Den ideella karaktären av organisationen
- Det generationsöverskridande tillvägagångssättet för ett liv i hälsa, harmoni och kontakt med naturen
- Främjandet av frivilliga insatser vilket skapar känsla av sammanhang och delaktighet.

Vi äger två center som vi renoverat på frivillig basis i Tyskland och har beslutat att även öppna ett center i Sverige, eftersom vi har många aktiva utövare i södra Sverige, inte minst i Simrishamnområdet. Samarbetet mellan Sverige och Tyskland har pågått i cirka 20 år och är baserat både på nära samarbete och goda vänskapsrelationer.

Köparen av fastigheten kommer att vara vår organisation i Tyskland. Vår svenska förening heter YiXue Sverige.



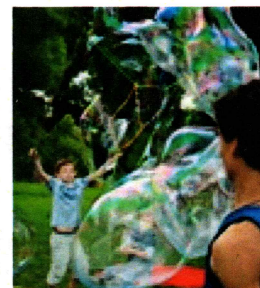
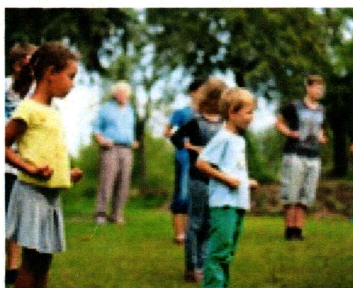
Jag som har haft kontakt med er heter Jane Cimmerbeck och jag är organisatör inom YiXue. Under 2021 - 2022 arbetade jag som projektledare i Simrishamns kommun, med uppdraget att implementera professionella bemötandestrategier inom HVOs verksamhetsområde. Sara Lövgren var min chef och kan vara referens för mig vid behov. Jag har även omfattande erfarenhet av verksamhetsledning i olika former och lång erfarenhet av att arbeta med barn och ungdomar. Jag ser fram emot att höra från ansvariga tjänstemän.

2 Våra planer

Vi söker en utgångspunkt för vår organisation och anser att fastigheten Kvarnby 15:217, Skillinge skola, är idealisk. Vi kommer att ha kontor där vi planerar våra kursaktiviteter och även seminarier där vi håller föreläsningar och erbjuder träning i olika former. Vi föreställer oss att vi kommer att renovera i lugn takt och med tiden söka nödvändiga förändringar för att kunna erbjuda övernattnig. För närvarande har vi ordnat så att vi hyr lokaler, exempelvis Skeppet, för seminarier och föreläsningar samt scoutgården och rum på lokala hotell för övernattnig vid evenemang i Sverige.

Vi utgår från goda relationer både med oss själva och andra, och det är naturligt för oss att söka gott samarbete med hyresgäster, det lokala samhället och kommunen, och att vårt arbete ska gynna både oss och alla som påverkas av vår verksamhet.

Vi ser mycket positivt på samarbetet med kommunen gällande den befintliga förskoleverksamheten.



Familjecenter, förskola & Skola

Utveckling och utbildning av barn och unga, särskilt personer med funktionsvariationer, att bli starka, självsäkra och glada personligheter är särskilt viktigt i vårt arbete.

Vid Skillinge skola skulle vi vilja inrätta en friskola med en alternativ pedagogik som tillägg till ordinarie läroplan och samtidigt kunna erbjuda aktiviteter för familjer under helger och lov. Med hjälp av den pedagogiska modell som utvecklats av YiXues grundare Wei Ling Yi, vill vi stödja barn och unga i utvecklingen av hälsa, intellekt, inlärningsförmåga och emotionell stabilitet. Detta gör det möjligt att utvecklas till socialt ansvarstagande samhällsmedborgare med en etisk medvetenhet och moralisk integritet.

Skillinge skola är en mycket bra plats för detta. Skolan kan erbjuda barnen en plats att lära sig och utvecklas naturligt tillsammans med andra och i samspel med den omgivande naturen. Ett ytterligare syfte är att hjälpa familjer förbättra sin familjesituation och hitta mer harmoni och balans i vardagen.

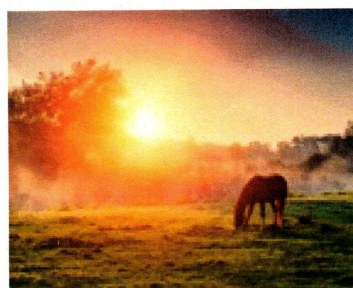
En inledande långtidsstudie vid Maltas universitet, finansierad av Maltas utbildningsdepartement, visar den övergripande positiva effekten av YiXue-metoderna. Både elever och lärare som praktiserar YiXue-övningarna upplever en betydande ökning i koncentration, mental och fysisk styrka samt avslappning, då de får en bättre känsla för sig själva och sina medmänniskor. Majoriteten av deltagarna i studien rapporterar också okänd självkänsla, glädje och lätthet. Läs mer på: www.yixue.de/yep-november-2018



'Långlevnads- institut'

YiXue forskar kring nya utbildningsmetoder och verktyg för att främja välbefinnande och långt liv hos äldre individer. Olika vägar till hälsa för kropp, sinne och själ utforskas. När den dynamiska livskraften ökar, ökar också livskvaliteten. Att höja livskvaliteten är det primära målet för vår verksamhet.

Centret i Skillinge kommer utgöra en idealisk plats för att lära och träna grunderna för ett lyckligt, hälsosamt, autonomt och tillfredsställande åldrande i en naturlig gemenskap, både med jämnåriga, familjer och barn. Man kan också bidra på ett meningsfullt och givande sätt.



3

Fördelar för Simrishamn och Skillinge by

Vi vill understryka att vi anser att vår verksamhet kommer bidra till följande:

- Främja utvecklingen av lokal utbildning och pedagogik.
- Hjälpa människor både i kommunen och regionen att uppleva ökad livskvalitet i form av hälsa, lycka och välbefinnande.
- Stödja tillväxten och utvecklingen av turism, både i Skillinge och i Simrishamn.
- Bidra till den lokala ekonomin och näringslivet.

4 Mera information

Läs gärna mera om oss på vår tyska hemsida www.yixue.de med viss information på engelska. Du hittar också information på vår svenska sida www.yixue.se, som är under ombyggnad och utveckling. Länken till forskningsprojektet på Malta kan du läsa mera om här: www.yixue.de/yep-november-2018. YiXue tar även emot EU-medel från regionala utvecklingsfonden i samband med utvecklingen av vårt center utanför Berlin, som du kan läsa mera om här: https://yixue.de/yixue-spenden/wei-ling-yi-lotuslichtstiftung/projekt_weltlotuszentrum

Contact Tveka inte att höra av dig ifall du har ytterligare frågor!
Jag hänvisar gärna vidare och berättar gärna mera!

Jane Cimmerbeck
E-post: jane@at-lantis.se
Mobil: 0738188449

Tack för ditt intresse